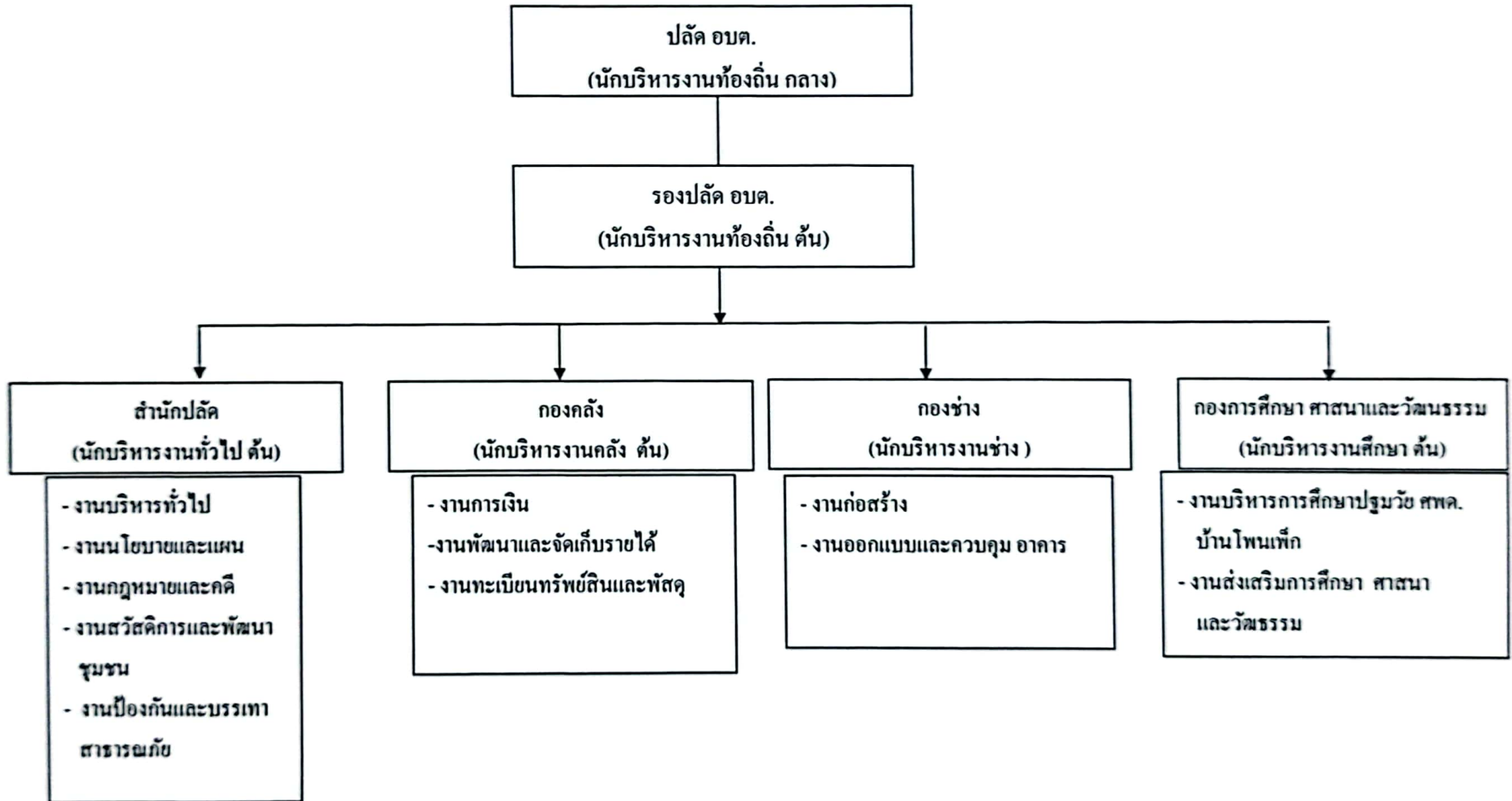
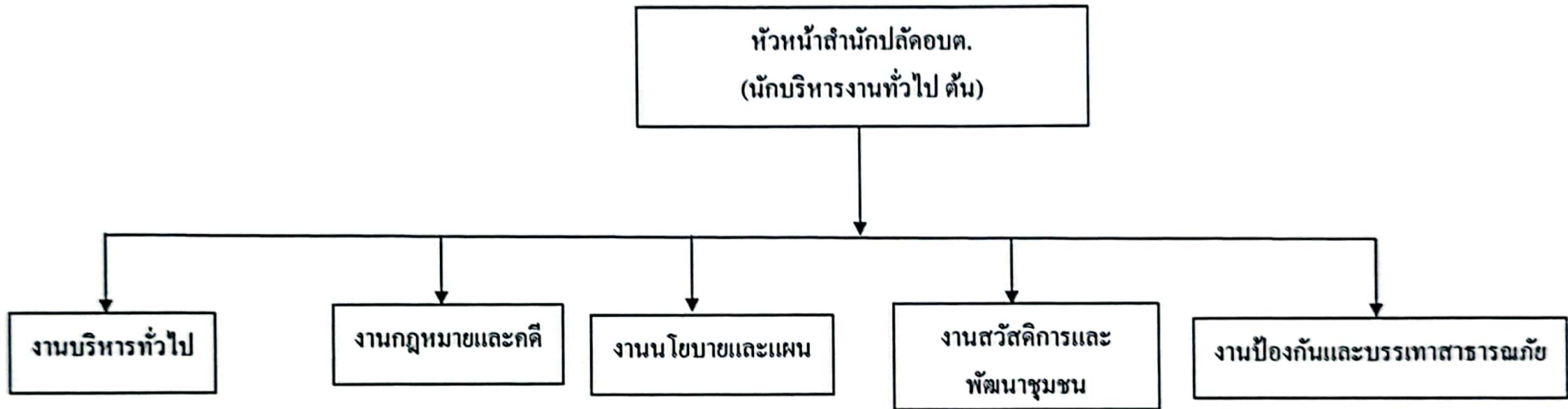


โครงสร้างส่วนราชการองค์การบริหารส่วนตำบลภูเวียง



โครงสร้างของสำนักปลัดอบต.ภูเวียง

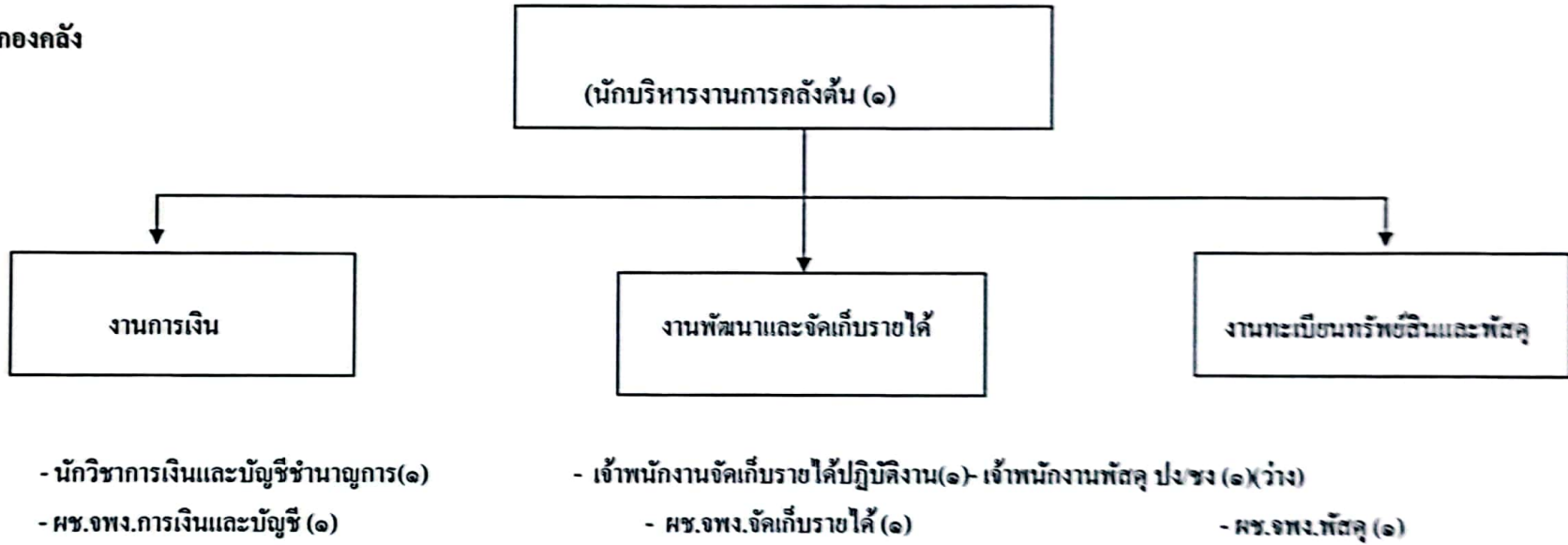


- จพง.ธุรการ จำนวนงาน (๑)
- จพง.ป้องกันฯจำนวนงาน (๑)
- นติกร จำนวนการ(๑)- นักวิเคราะห์นโยบาย- นักพัฒนาชุมชน จำนวนการ (๑)- จพง.ป้องกันฯจำนวนงาน (๑)
- ผช.จพง.ธุรการ (๑)
- ผช.จพง.ป้องกันฯ(๒)
- ผช.นักวิเคราะห์(๑)

ระดับ/จำนวน	ประเภทอำนาจการ		วิชาการ			ทั่วไป			ลูกจ้าง/พนักงานจ้าง			รวม
	กลาง	ต้น	ชกพ.	ชก.	ปก.	อส.	ชง.	ปง.	ลูกจ้างประจำ	พ.ภารกิจ	พ.ทั่วไป	
จำนวน	-	๑	-	๓	-	-	๑	๑	-	๔	๑	๑๑

โครงสร้างกองคลัง

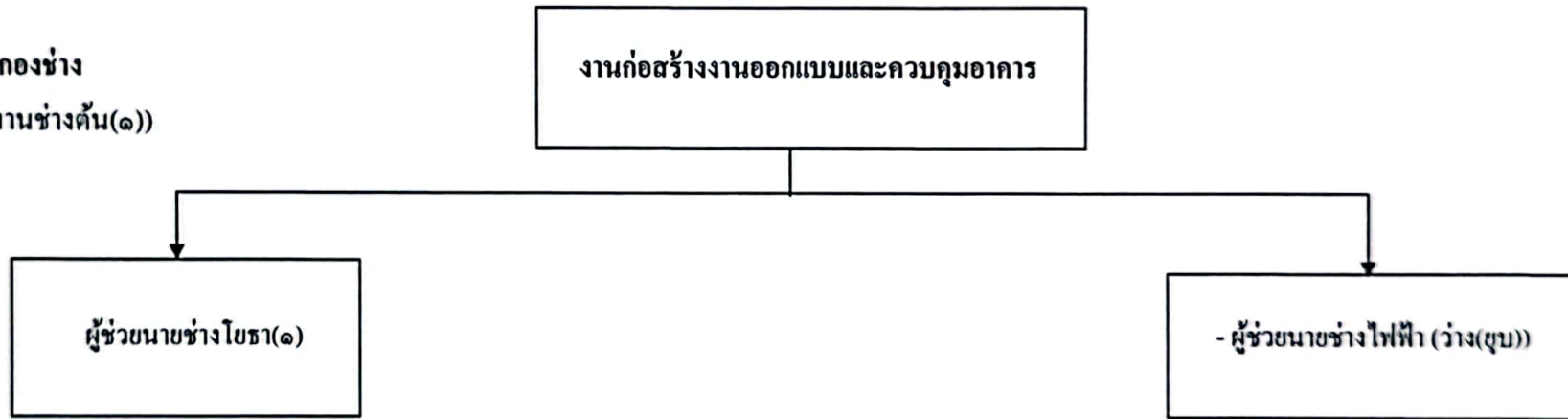
ผู้อำนวยการกองคลัง



ระดับ/จำนวน	ประเภทอำนาจการ		วิชาการ			ทั่วไป			ลูกจ้าง/พนักงานจ้าง			รวม
	กลาง	ต้น	ชกพ.	ชก.	ปก.	อส.	ชง.	ปง.	ลูกจ้างประจำ	พนักงานกิจ	ท.ทั่วไป	
จำนวน	-	๑	-	๑	-	-	-	๑	-	๓	-	๖

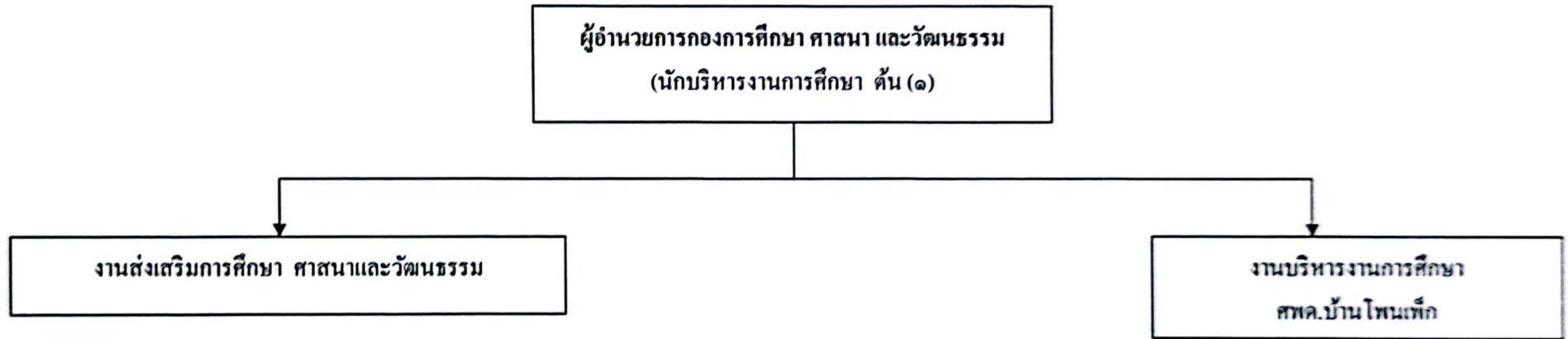
### โครงสร้างกองช่าง

ผู้อำนวยการกองช่าง  
( นักบริหารงานช่างต้น(๑))



ระดับ/จำนวน	ประเภทอำนาจการ		วิชาการ			ทั่วไป			ลูกจ้าง/พนักงานจ้าง			รวม
	กลาง	ต้น	ชกพ.	ชก.	ปก.	อส.	ชง.	ปง.	ลูกจ้างประจำ	พ.ภารกิจ	พ.ทั่วไป	
จำนวน	-	๑	-	-	-	-	-	-	-	๑	-	๒

โครงสร้างของกองการศึกษา ศาสนา และวัฒนธรรม



- นักวิชาการศึกษา ปฏิบัติการ/ชำนาญการ (๑)(ว่าง)- ครูผู้ดูแลเด็ก (๑)
- ผู้ดูแลเด็ก (๑)

ระดับ/จำนวน	ประเภทอำนาจการ		วิชาการ			ทั่วไป			ลูกจ้าง/พนักงานจ้าง			รวม
	กลาง	ตัน	ชกพ.	ชก.	ปก.	อส.	ชง.	ปง.	ลูกจ้างประจำ	พ.ภารกิจ	พ.ทั่วไป	
จำนวน	-	๑	-	-	๑	-	-	-	-	๑	-	๓